

velvety texture, glossy decorative paint

velvety texture, glossy decorative paint

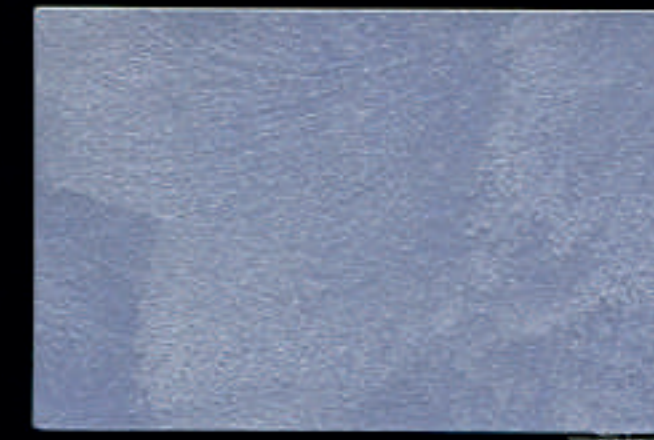
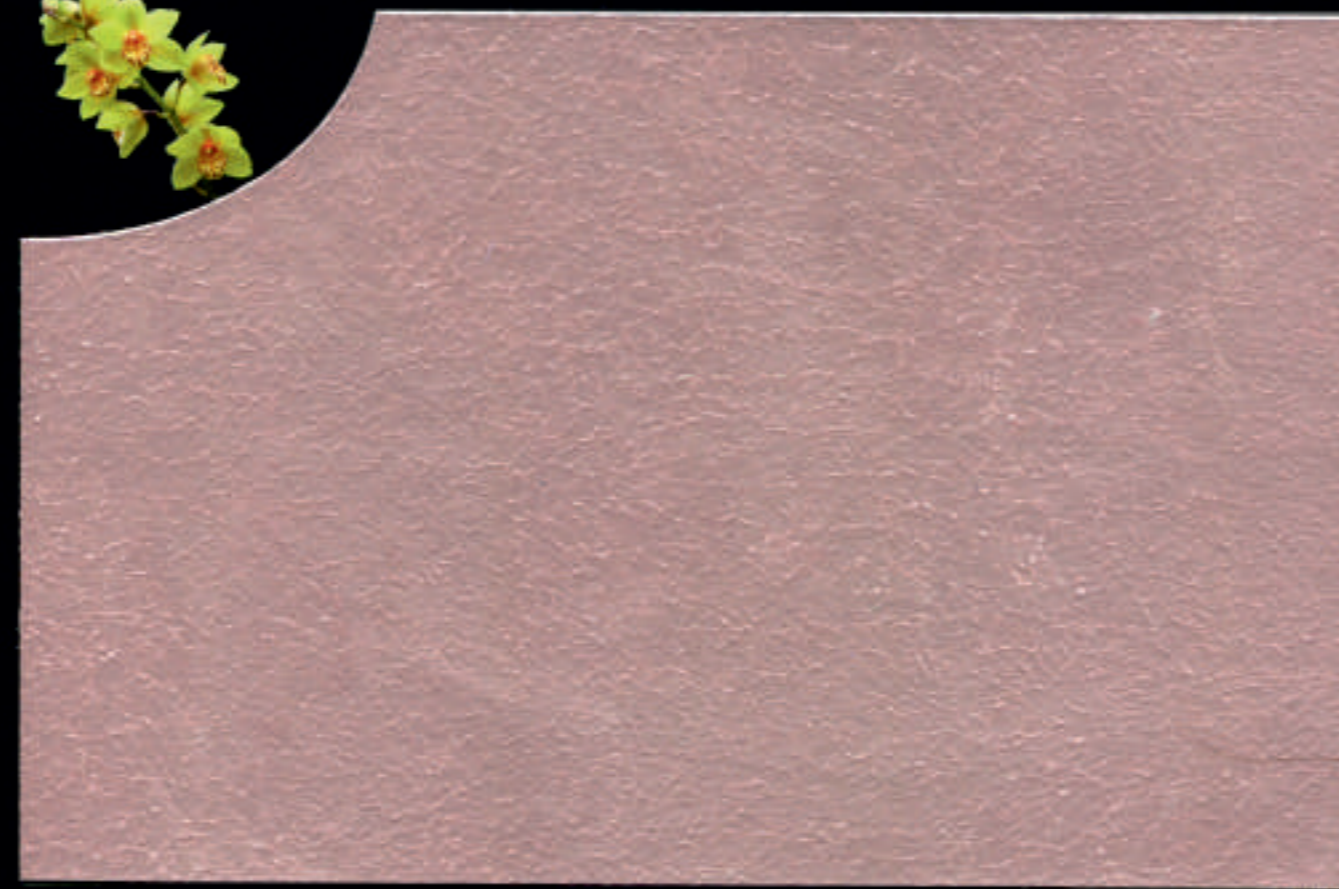
SILKCOAT *effects*

velvetto
velvetto soft

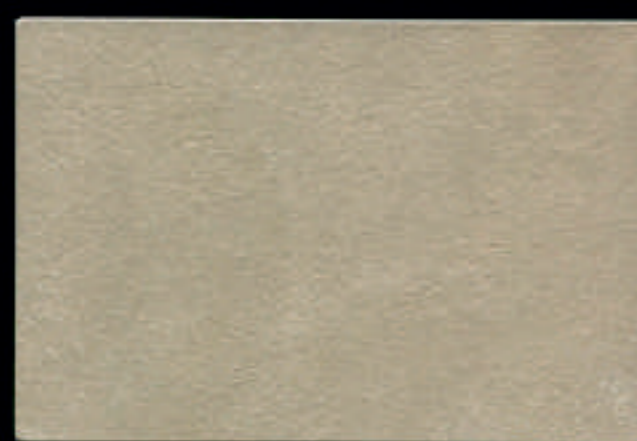


velvetto

SILKCOAT *effects*



velvetto



SILKCOAT *effects*

velvetto soft application

1. Adım: Seçilen Velvetto rengine uygun renkteki Class Plastic, % 15 oranında toz su ile inceltilerek yavaş yavaş kat kat astar olarak uygulanır. 2. Adım: Velvetto Soft hazır mükemmel rule ile yavaş uygulanır. 3. Adım: Yüzeyi kurutmadan Beyaz Tokmak yardımıyla veya Dekoratif çekiş rule ile dekoratif desen verilerek uygulama tamamlanır. 4. Adım: Yüzey kuruduktan sonra istediği başka istenilen ikinci kat Velvetto Soft uygulaması ayrı şekilde yapılabilir.

Step 1: Class Plastic is applied as a one coat primer with same color Velvetto Soft by thinning with clean water in a ratio of % 15. Step 2: Velvetto Soft is applied without dilution by using a roller. Step 3: Application is completed by using Foamix or White Handle or Decorative Steel Trowel before surface dries. Step 4: After surface dries, second coat Velvetto Soft application is done in the same way.

Шаг 1: Класс Пластик применяется праймером в один слой с таким же цветом Velvetto Soft путем разбавления с чистой водой в соотношении % 15. Шаг 2: Velvetto Soft применяется без разбавления с помощью валика. Шаг 3: Применение завершено, давая фактуру Белой ручкой или декоративные инструменты перед высыханием поверхности. Шаг 4: После высыхания поверхности, второй слой приложения Velvetto Soft делается таким же.

1- Bir renk için "Velvetto Soft" renkine uygun "Class Plastic" tozunu %15 oranında su ile seyreltilerek yavaş yavaş kat kat astar olarak uygulayınız. 2- Velvetto Soft hazır mükemmel rule ile yavaş uygulanır. 3- Yüzeyi kurutmadan Beyaz Tokmak yardımıyla veya Dekoratif çekiş rule ile dekoratif desen verilerek uygulama tamamlanır. 4- Yüzey kuruduktan sonra istediği başka istenilen ikinci kat Velvetto Soft uygulaması ayrı şekilde yapılabilir.



SILKCOAT *effects*

velvetto application

1. Adım: Seçilen Velvetto rengine uygun renkteki Class Plastic, % 15 oranında toz su ile inceltilerek yavaş yavaş kat kat astar olarak uygulanır. 2. Adım: Velvetto soft hazır mükemmel rule ile yavaş uygulanır. 3. Adım: Yüzeyi kurutmadan Beyaz Tokmak yardımıyla veya Dekoratif çekiş rule ile dekoratif desen verilerek uygulama tamamlanır. 4. Adım: Yüzey kuruduktan sonra istediği başka istenilen ikinci kat Velvetto soft uygulaması ayrı şekilde yapılabilir.

Step 1: Class Plastic is applied as a one coat primer with same color Velvetto by thinning with clean water in a ratio of % 15. Step 2: Velvetto is applied without dilution by using a roller. Step 3: Application is completed by giving figures by White Handle or Decorative Steel Trowel before surface dries. Step 4: After surface dries, second coat Velvetto application is done in the same way optionally.

Шаг 1: Класс Пластик применяется праймером в один слой с таким же цветом Velvetto путем разбавления с чистой водой в соотношении % 15. Шаг 2: Velvetto применяется без разбавления с помощью валика. Шаг 3: Применение завершено, давая фактуру Белой ручкой или декоративные инструменты перед высыханием поверхности. Шаг 4: После высыхания поверхности, второй слой приложения Velvetto делается таким же, если необходимо.

1- Bir renk için "Velvetto Soft" renkine uygun "Class Plastic" tozunu %15 oranında su ile seyreltilerek yavaş yavaş kat kat astar olarak uygulayınız. 2- Velvetto Soft hazır mükemmel rule ile yavaş uygulanır. 3- Yüzeyi kurutmadan Beyaz Tokmak yardımıyla veya Dekoratif çekiş rule ile dekoratif desen verilerek uygulama tamamlanır. 4- Yüzey kuruduktan sonra istediği başka istenilen ikinci kat Velvetto soft uygulaması ayrı şekilde yapılabilir.

